



החשב הכללי – חטיבת הנכסים

משרד האוצר



עקרונות שילוב שטחים שיתופיים במשרדי ממשלה

קמח"ש עפולה



שטחים שיתופיים - הגדרות

מלבד מפתח השטחים הפרוגרמטי, המכיל את האיזורים שאופיינו באופן מוגדר וכמותי, מבקשת המזמינה מהמציעים גישה תכנונית שתתייחס ל- 2 איזורים בבניין בהכוונה וייעוד לעבודה שיתופית / היברידית, בהתאמה לעיקרון זה המיושם כבר כיום בחללים שיתופיים במגזר הפרטי:

1- תכנון שטח שיתופי ייעודי בבניין שיוקצה לדיירים (עפ"י הגדרתו במכרז)

2- גישה תכנונית/ עיצובית לשטחי המעברים המבואות וכיו"ב וכל שטח קומתי שאינו פונקציה פרוגרמטית מוגדרת, באופן כזה שיכיל בתוכו איזורים פזורים ספורדית לאורכם, לפונקציות ציבוריות קטנות (חדרי מיקוד, איזורי מפגש א-פורמלי, "תאי טלפון" מבודדים וכיו"ב)



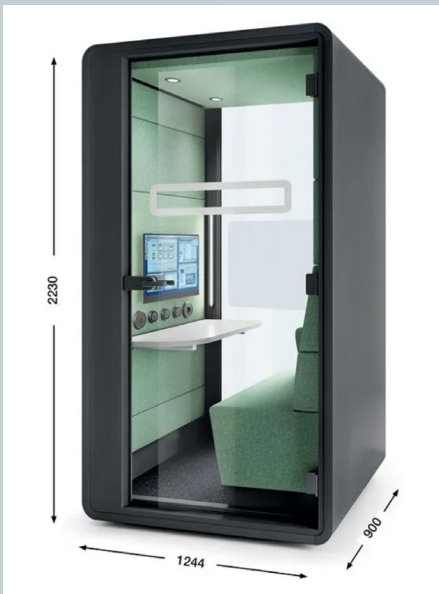
דוגמאות עיצוביות מנחות



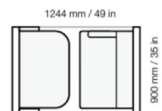
החשב הכללי – חטיבת הנכסים

מרחב עבודה אישי מבודד

דוגמאות למרחב עבודה אישי קפסולרי בחלל משותף נטול מחיצות מכונות



WIDTH	HEIGHT	DEPTH
1244mm	2230mm	900mm
49inch	35inch	



For 1 user



מרחב עבודה שיתופי

דוגמאות למרחב עבודה שיתופי בחלל משותף

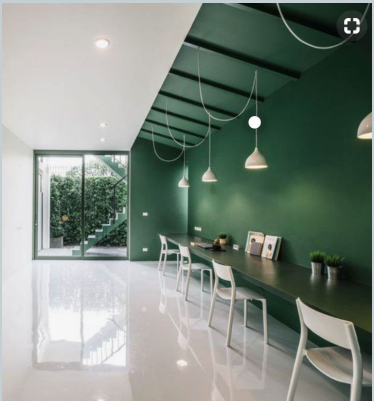
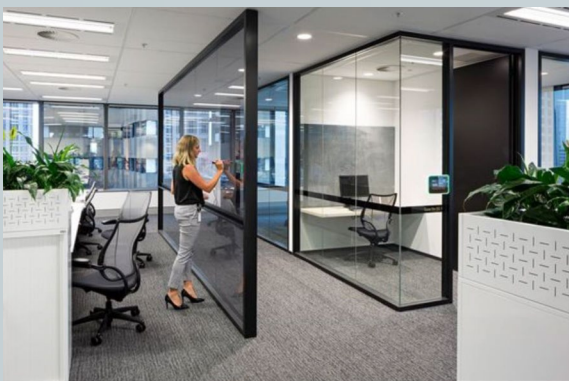
חללי עבודה משותפים יתכננו בסמוך לחזית חיצונית (קיר מסך) על מנת לייצר סביבת עבודה אולטימטיבית של חלל מואר ופתוח. חשיפה לאור טבעי במהלך היום משפיעה על תפוקת עבודה ורוגע. עמדות עבודה מרווחות ונוחות כולל תאי עבודה נפרדים המאפשרים פרטיות ומרחב אישי. מומלץ לתכנן מיקומים לשילוב צמחייה – לצמחייה יתרונות רבים בין היתר מגבירה את תחושת האושר בעבודה ומשפרת את היצריות.



חללי פגישות פרטיים / חדרי עבודה קטנים כחלק מחללי מעבר / אינטגרליים במסדרונות כמקטעי הפוגה

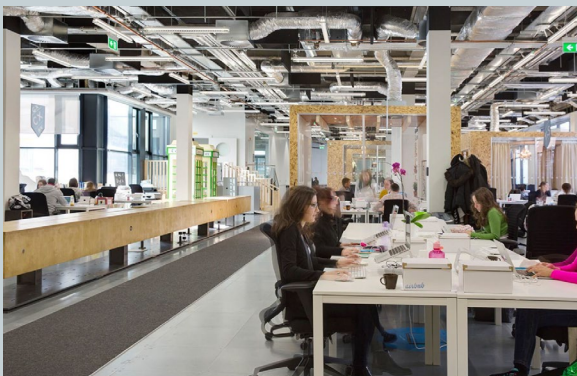
עבור 14-16 משתתפים. בממ"קים ככל הניתן
בינוניים - עבור 6-8 משתתפים
חדרי זום/מיקוד - עבור 2-4 משתתפים

על מנת לאפשר לעובדי החלל הפתוח סביבת
עבודה פרטית
ומבודדת לצורכי פגישות זום / ישיבות צוות קטנות
הזורשות
ניתוק אקוסטי וכד'
יש לתת מענה לחללי עבודה פרטיים אקוסטיים
המונעים
הסחות דעת ומאפשרים עבודה יחדנית בשעת
צורך.



שימוש במעברים ופרוזדורים

מומלץ לנצל מעברים רחבים לצורך פונקציות שונות כגון: דלפקי ישיבה ואחסנה, לוחות מחיקים עם שולחן קטן וכסאות כמעין 'כיתה על הדרך', נישות לישיבה אישית - באמצעות ריהוט, מקומות לפגישות צוות קטנות, פינות תפעול, מיני ספריות וכד'



אזורי הסבה קומתיים פתוחים וא-פורמליים

הקצאת מקום לחללי עבודה משותפים מעבר למשרד הסגור ול אופן ספייס מקומות אלה משדרים חדשנות ומייצרים שינוי אווירה ואפשרות מפגש לצורך מחשבה משותפת, דינמיקה קבוצתית, יצירתיות ושיתוף רעיונות. הריהוט יכול מגוון מקומות ישיבה: פופים, כורסאות, ספות וכד'

